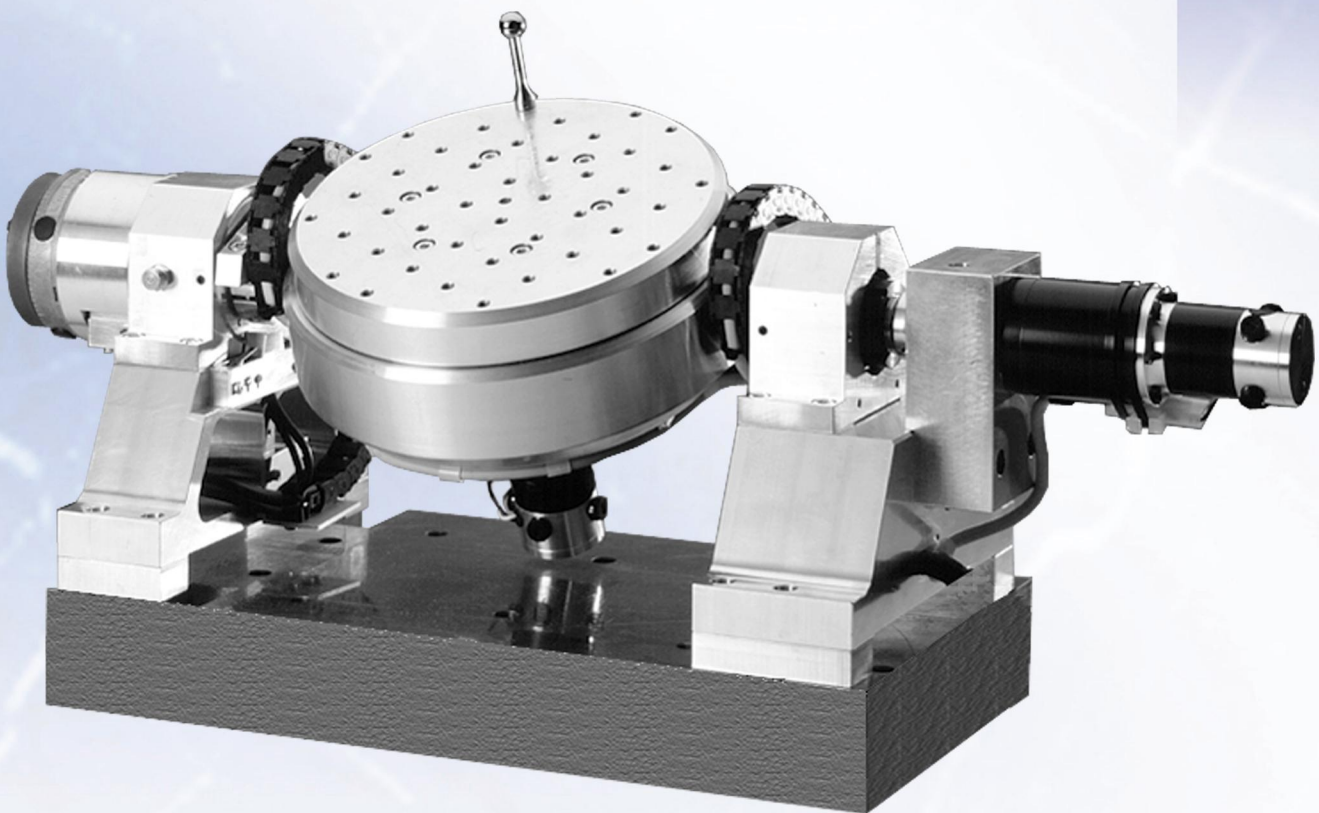


Dreh-Schwenkeinheit DSE 200

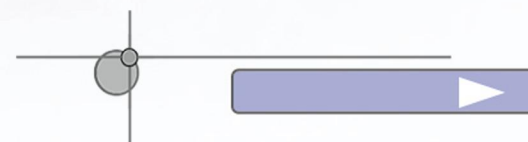
LPKF

Special systems

**Präzisionspositioniersystem zur Bearbeitung
und Vermessung dreidimensionaler Teile**



Drehen und Schwenken 360°x180°



Präzise Dreh-Schwenkeinheit

Die LPKF Dreh-Schwenkeinheit DSE 200 kann ein Objekt mit höchster Genauigkeit um die vertikale Achse drehen und gleichzeitig um eine horizontale Achse schwenken. Damit wird es möglich, das Objekt von allen Seiten von einer festen Position aus zu betrachten oder zu bearbeiten.

Die DSE 200 besitzt einen Drehteller mit einem Durchmesser von ca. 200 mm, auf dem sich zur Befestigung der Teile Gewindebohrungen (M 6) im Raster von 25 mm befinden. Beide Achsen sind mit Präzisionslagern ausgestattet. Der Antrieb erfolgt mit DC-Servomotoren. Um höchste Genauigkeit zu erreichen, sind die Winkelencoder mit einer Auflösung von 1,8“ (Winkelsekunden) direkt mit den Drehachsen verbunden.

Anwendung in Anlagen, in denen Objekte mit hoher Positions- und Wiederholgenauigkeit bewegt oder angetastet werden, wie:

- Messeinrichtungen für 3D-Inspektion
- Mikromontage- und Justiersysteme für optische oder elektronische Elemente
- Laserbearbeitung zum 3D -Laserschneiden, Lasergravieren
- Bohrtisch für Feinstbearbeitung in 3 Achsen
- Produktionsanlagen mit hohen Genauigkeitsanforderungen und Durchsatz

Optionen

- andere Größen und Aufnahmen
- Steuerung mit LPKF MotionSystem® (z.B. Synchronbetrieb bis 6 Achsen)
- Einbindung in anwenderspezifische Maschinenkonzepte
- Zubehör und Schutzvorrichtungen
- Prüfprotokoll

	φ - Achse	θ - Achse
Bewegungsbereich	360 °	180 °
Wiederholgenauigkeit	2 “	2 “
Positioniergenauigkeit	10 “	10 “
Auflösung	1,8 “	1,8 “
Geschwindigkeit	15 U/min	15 U/min
Aufstellmaße	690 x 240 mm	
Gesamtgewicht ohne Grundplatte	18 kg	

LPKF-Products

Präzisionsantriebe / Precision Drives

Steuerungen / Control Systems / Software

Meßtechnik / Measuring Equipment

Sondersysteme / Special Systems

LPKF Motion & Control GmbH

Mittelbergstraße 17
98527 Suhl

fon: + 49 36 81 / 89 24-0

fax: + 49 36 81 / 89 24-44

mail: info@lpkf-mc.de

net: www.lpkf-mc.de